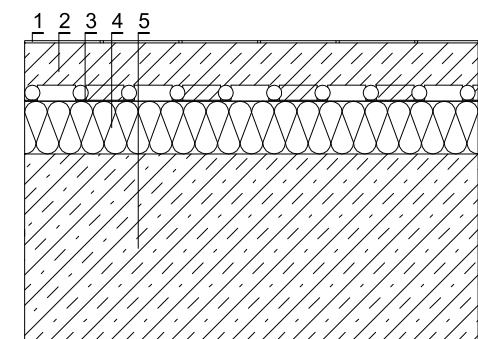
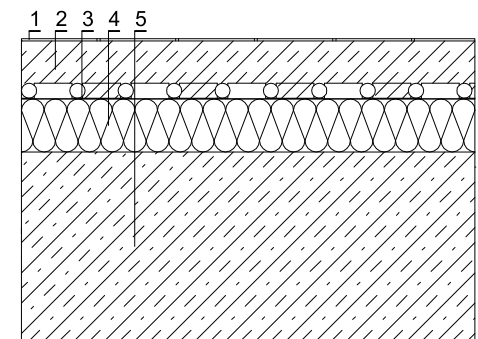


0-A3-BD.Teme M 1:10

1. - Epoxidová stěrka : (3 mm)
2. - Topný samonivelační potěr cementový dilatovaný : (76 mm)
3. - Systémová deska s výstupky h22 : (1 mm)
4. - Kročejová izolace - Elastifikované desky EPS : (70 mm)
5. - Žebrova vložková stropní kce s nabetonávkou : (250 mm)

2.01.2 - Koupelna, 2.01.3 - WC, 2.02.2 - Koupelna, 2.02.3 - WC,
2.03.2 - Koupelna, 2.03.3 - WC, 2.04.2 - Koupelna, 2.04.3 - WC:



0-B2-BD.Teme M 1:10

1. - Vinylové dílce : (3 mm)
2. - Topný samonivelační potěr cementový dilatovaný : (76 mm)
3. - Systémová deska s výstupky h22 : (1 mm)
4. - Kročejová izolace - Elastifikované desky EPS : (70 mm)
5. - Žebrova vložková stropní kce s nabetonávkou : (250 mm)

2.01.4 - Komora, 2.01.5 - Obývací pokoj+KK, 2.02.1 - Chodba,
2.02.4 - Komora, 2.02.5 - Obývací pokoj+KK, 2.01.1 - Chodba,
2.03.1 - Chodba, 2.03.4 - Komora, 2.03.5 - Obývací pokoj+KK,
2.04.1 - Chodba, 2.04.5 - Obývací pokoj+KK, 2.04.4 - Komora,
3.01.6 - Schodiště s podestou, 3.01.7 - Pokoj, 3.01.8 - Pokoj,
3.02.7 - Pokoj, 3.02.8 - Pokoj, 3.03.6 - Schodiště s podestou,
3.03.7 - Pokoj, 3.04.6 - Schodiště s podestou, 3.04.7 - Pokoj,
3.04.8 - Pokoj, 3.03.8 - Pokoj, 3.02.6 - Schodiště s podestou:

RZ 1 - 3. NP (4) tp=38.0 °C ts=26.7 °C dt=11.3 K (Vytápění) H=955 Pa Qc=1404 W Mh=1.8 l/min dPmax=955 Pa											
Číslo okruhu	Místnost	Zóna (OT)	Plocha okruhu	Výkon okruhu (OT)	Rozteč	Celková délka potrubí	Teplotný spád	Tlaková ztráta	Rychlost w	Průtok	Nast. ventilu
1	3.01.7 - Pokoj	PZ 1	[m2]	[W]	[mm]	[m]	[K]	[kPa]	[m/s]	[l/min]	
2	3.01.8 - Pokoj	PZ 1	10.5	297	200	53.7	15.0	0.63	0.06	0.4	0.70
3	3.01.8 - Pokoj	PZ 1	7.3	286	200	63.3	12.5	0.96	0.07	0.5	2.25 Otv.
4	3.01.6 - Schodiště s podestou	PZ 1	1.1	92	100	21.4	5.0	0.28 (0.29)	0.06	0.4	0.55

RZ 5 - 3. NP (4) tp=38.0 °C ts=25.8 °C dt=12.2 K (Vytápění) H=618 Pa Qc=1200 W Mh=1.4 l/min dPmax=618 Pa											
Číslo okruhu	Místnost	Zóna (OT)	Plocha okruhu	Výkon okruhu (OT)	Rozteč	Celková délka potrubí	Teplotný spád	Tlaková ztráta	Rychlost w	Průtok	Nast. ventilu
1	3.02.8 - Pokoj	PZ 1	[m2]	[W]	[mm]	[m]	[K]	[kPa]	[m/s]	[l/min]	
2	3.02.7 - Pokoj	PZ 1	7.0	270	200	50.6	15.0	0.56	0.05	0.4	1.45
3	3.02.7 - Pokoj	PZ 1	7.0	268	200	59.9	15.0	0.59	0.05	0.3	2.25 Otv.
4	3.02.6 - Schodiště s podestou	PZ 1	1.1	91	100	21.3	5.0	0.28	0.06	0.4	0.72

RZ 6 - 3. NP (4) tp=38.0 °C ts=25.9 °C dt=12.1 K (Vytápění) H=673 Pa Qc=1222 W Mh=1.5 l/min dPmax=673 Pa											
Číslo okruhu	Místnost	Zóna (OT)	Plocha okruhu	Výkon okruhu (OT)	Rozteč	Celková délka potrubí	Teplotný spád	Tlaková ztráta	Rychlost w	Průtok	Nast. ventilu
1	3.03.6 - Schodiště s podestou	PZ 1	1.1	92	100	21.4	5.0	0.28	0.06	0.4	0.68
2	3.03.7 - Pokoj	PZ 1	7.0	235	200	66.1	14.7	0.67	0.05	0.3	2.25 Otv.
3	3.03.7 - Pokoj	PZ 1	7.1	280	200	61.6	14.7	0.65	0.05	0.3	1.82
4	3.03.8 - Pokoj	PZ 1	10.0	277	200	50.8	15.0	0.56	0.05	0.4	1.13

RZ 7 - 3. NP (4) tp=38.0 °C ts=27.4 °C dt=10.6 K (Vytápění) H=915 Pa Qc=1414 W Mh=1.9 l/min dPmax=915 Pa											
Číslo okruhu	Místnost	Zóna (OT)	Plocha okruhu	Výkon okruhu (OT)	Rozteč	Celková délka potrubí	Teplotný spád	Tlaková ztráta	Rychlost w	Průtok	Nast. ventilu
1	3.04.6 - Schodiště s podestou	PZ 1	1.1	91	100	21.3	5.0	0.29	0.06	0.4	0.57
2	3.04.8 - Pokoj	PZ 1	7.2	296	200	49.2	11.1	0.86	0.08	0.6	1.82
3	3.04.8 - Pokoj	PZ 1	7.3	284	200	51.3	11.1	0.91	0.09	0.6	2.25 Otv.
4	3.04.7 - Pokoj	PZ 1	10.5	297	200	53.8	15.0	0.63	0.06	0.4	0.75

RZ 1 - 3. NP (4) H=955 Pa
Mh=1.8 l/min dPmax=955 Pa
(Vytápění)

Okruh	4	3	2	1
Prívod: Nast.	0.55	1.82	2.25 Otv.	0.70
Prívod: kv	0.288	0.749	0.890	0.372
Prívod: V [l/min]	0.4	0.5	0.5	0.4
Prívod: DPv [Pa]	727	156	116	380
Prívod: DPš [Pa]	650	46	0	314
Zpátečka: Nast.	---	---	---	---
Zpátečka: kv	0.000	0.000	0.000	0.000
Zpátečka: V [l/min]	0.4	0.5	0.5	0.4
Zpátečka: DPv [Pa]	0	0	0	0
Zpátečka: DPš [Pa]	0	0	0	0

RZ 5 - 3. NP (4) H=618 Pa
Mh=1.4 l/min dPmax=618 Pa
(Vytápění)

Okruh	4	3	2	1
Prívod: Nast.	0.72	1.68	2.25 Otv.	1.45
Prívod: kv	0.530	0.749	0.890	0.526
Prívod: V [l/min]	0.4	0.3	0.3	0.4
Prívod: DPv [Pa]	391	81	51	119
Prívod: DPš [Pa]	317	32	0	60
Zpátečka: Nast.	---	---	---	---
Zpátečka: kv	0.000	0.000	0.000	0.000
Zpátečka: V [l/min]	0.4	0.3	0.3	0.4
Zpátečka: DPv [Pa]	0	0	0	0
Zpátečka: DPš [Pa]	0	0	0	0

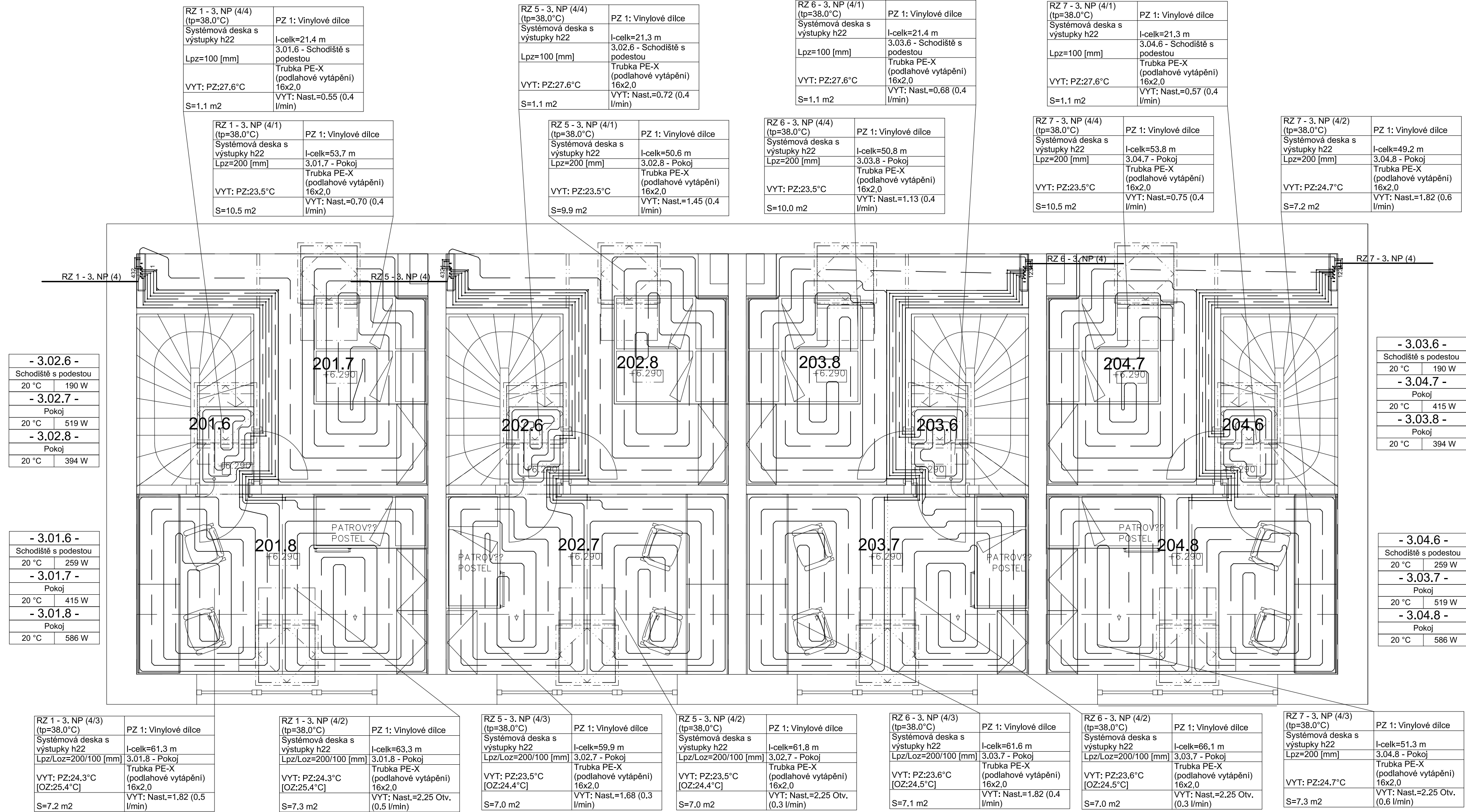
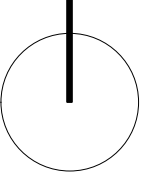
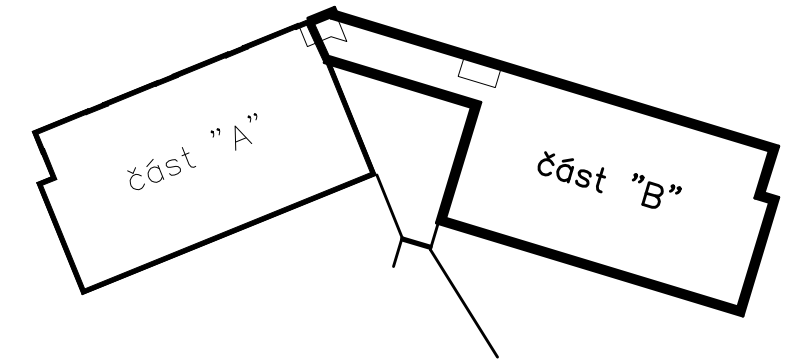
RZ 6 - 3. NP (4) H=673 Pa
Mh=1.5 l/min dPmax=673 Pa
(Vytápění)

Okruh	4	3	2	1
Prívod: Nast.	1.13	1.82	2.25 Otv.	0.68
Prívod: kv	0.530	0.749	0.890	0.358
Prívod: V [l/min]	0.4	0.4	0.3	0.4
Prívod: DPv [Pa]	167	80	54	453
Prívod: DPš [Pa]	108	23	0	379
Zpátečka: Nast.	---	---	---	---
Zpátečka: kv	0.000	0.000	0.000	0.000
Zpátečka: V [l/min]	0.4	0.4	0.3	0.4
Zpátečka: DPv [Pa]	0	0	0	0
Zpátečka: DPš [Pa]	0	0	0	0

RZ 7 - 3. NP (4) H=915 Pa
Mh=1.9 l/min dPmax=915 Pa
(Vytápění)

Okruh	4	3	2	1
Prívod: Nast.	0.75	2.25 Otv.	1.82	0.57
Prívod: kv	0.400	0.890	0.749	0.302
Prívod: V [l/min]	0.4	0.6	0.6	0.4
Prívod: DPv [Pa]	328	152	203	666
Prívod: DPš [Pa]	262	0	59	589
Zpátečka: Nast.	---	---	---	---
Zpátečka: kv	0.000	0.000	0.000	0.000
Zpátečka: V [l/min]	0.4	0.6	0.6	0.4
Zpátečka: DPv [Pa]	0	0	0	0
Zpátečka: DPš [Pa]	0	0	0	0

přehledové schéma



- 3.02.6 -
Schodiště s podestou
20 °C 190 W
- 3.02.7 -
Pokoj
20 °C 519 W
- 3.02.8 -
Pokoj
20 °C 394 W

- 3.01.6 -
Schodiště s podestou
20 °C 259 W
- 3.01.7 -
Pokoj
20 °C 415 W
- 3.01.8 -
Pokoj
20 °C 586 W

RZ 1 - 3. NP (4/3) (tp=38.0 °C)	PZ 1: Vinylové dílce
Systémová deska s výstupky h22 Lpz/Loz=200/100 [mm]	I-celk=61.3 m 3.01.8 - Pokoj
VYT: PZ:24.3 °C [OZ:25.4 °C]	Trubka PE-X (podlahové vytápění) 16x2.0 VYT: Nast.=1.82 (0.5 l/min)
S=7.2 m2	

RZ 1 - 3. NP (4/2) (tp=38.0 °C)	PZ 1: Vinylové dílce
Systémová deska s výstupky h22 Lpz/Loz=200/100 [mm]	I-celk=53.7 m 3.01.7 - Pokoj
VYT: PZ:23.5 °C [OZ:25.4 °C]	Trubka PE-X (podlahové vytápění) 16x2.0 VYT: Nast.=0.70 (0.4 l/min)
S=9.9 m2	

RZ 5 - 3. NP (4/3) (tp=38.0 °C)	PZ 1: Vinylové dílce
Systémová deska s výstupky h22 Lpz/Loz=200/100 [mm]	I-celk=59.9 m 3.02.7 - Pokoj
VYT: PZ:23.5 °C [OZ:24.4 °C]	Trubka PE-X (podlahové vytápění) 16x2.0 VYT: Nast.=1.68 (0.3 l/min)
S=7.0 m2	

RZ 5 - 3. NP (4/2) (tp=38.0 °C)	PZ 1: Vinylové dílce
Systémová deska s výstupky h22 Lpz/Loz=200/100 [mm]	I-celk=61.8 m 3.03.7 - Pokoj
VYT: PZ:23.5 °C [OZ:24.4 °C]	Trubka PE-X (podlahové vytápění) 16x2.0 VYT: Nast.=2.25 Otv. (0.3 l/min)
S=7.0 m2	

RZ 6 - 3. NP (4/3) (tp=38.0 °C)	PZ 1: Vinylové dílce
Systémová deska s výstupky h22 Lpz/Loz=200/100 [mm]	I-celk=53.8 m 3.04.7 - Pokoj
VYT: PZ:23.5 °C [OZ:24.5 °C]	Trubka PE-X (podlahové vytápění) 16x2.0 VYT: Nast.=1.82 (0.4 l/min)
S=10.0 m2	

RZ 6 - 3. NP (4/2) (tp=38.0 °C)	PZ 1: Vinylové dílce
Systémová deska s výstupky h22 Lpz/Loz=200/100 [mm]	I-celk=50.6 m 3.03.8 - Pokoj
VYT: PZ:23.5 °C	Trubka PE-X (podlahové vytápění) 16x2.0 VYT: Nast.=1.13 (0.4 l/min)
S=10.0 m2	

RZ 7 - 3. NP (4/3) (tp=38.0 °C)	PZ 1: Vinylové dílce
Systémová deska s výstupky h22 Lpz/Loz=200/100 [mm]	I-celk=51.3 m 3.04.8 - Pokoj
VYT: PZ:24.7 °C	Trubka PE-X (podlahové vytápění) 16x2.0 VYT: Nast.=2.25 Otv. (0.6 l/min)
S=7.3 m2	

- 3.03.6 -
Schodiště s podestou
20 °C 190 W
- 3.04.7 -
Pokoj
20 °C 415 W
- 3.03.8 -
Pokoj
20 °C 394 W

- 3.04.6 -
Schodiště s podestou
20 °C 259 W
- 3.03.7 -
Pokoj
20 °C 519 W
- 3.04.8 -
Pokoj
20 °C 586 W